



Living in Motion



MODULAR HOMES _ MODULHÄUSER 2020



Live without compromises

Leben ohne Kompromisse

We designed a product that's perfectly at home in high altitude winter conditions, but you don't have to live in the Alps to appreciate the robust construction and high levels of insulation. The Alpline home can withstand the weight of the snow blanket in the mountains but is also perfect for beach or lakeside living all year round, anywhere in the continent, whatever the conditions.

Wir entwarfen ein Produkt für große Höhen und winterliche Verhältnisse. Sie müssen jedoch nicht in den Alpen leben um von den Vorzügen der robusten Konstruktion und den hochwertigen Isolationseigenschaften zu profitieren. Unser Alpline widersteht nicht nur höchsten Schneelasten sondern macht auch an der See oder dem Inland eine hervorragende Figur. Fühlen Sie sich das ganze Jahr wohl. Egal wo, egal bei welchem Wetter.



I. Modern open space

II. Contemporary interior design

III. Comfortable design sofa

IV. Panoramic windows for extreme views

V. Ambiental LED lighting

I. Moderner, offener Raum

II. Zeitgemäßes Innendesign

III. Komfortables Design-Sofa

IV. Panoramafenster für außergewöhnliche Aussichten

V. Ambientale LED-Beleuchtung

WELCOME HOME

WILLKOMMEN ZU HAUSE

Your Alpline home is designed for excellence in living. Cutting-edge design in a high-performance building, just in nature. Truly an uncompromised and comfortable home for up to 6 persons, with two bedrooms, spacious bathroom and great living space. Your island kitchen comes fully equipped. Picture your perfect view.

Ihr Alpline-Heim ist für exzellentes Leben konzipiert. Modernstes Design im Hochleistungsgebäude, nur in der Natur. Ein wahrhaft kompromissloses und komfortables Heim für bis zu 6 Personen, mit zwei Schlafzimmern, geräumigem Bad und großartigem Wohnraum. Ihre Inselküche kommt voll ausgestattet. Stellen Sie sich Ihre perfekte Aussicht vor!



VI. Multimedia corner with lounge bench with storage

VI. Multimedia-Ecke mit Sitzbank samt Staurau



VII. Island kitchen with best appliances

VII. Inselküche mit besten Geräten



TIME TO RELAX

ZEIT ZUM ENTSPANNEN

Comfortable bedrooms with a master suite as magnificent as those inspirational views. Soak your tired muscles in your very own spa. Enjoy the powerful shower and all the features you'd expect to refresh and revitalize.

Komfortable Schlafzimmer mit Hauptschlafzimmer – so großartig wie jene inspirierenden Aussichten. Tauchen Sie mit Ihren müden Muskeln in Ihrem eigenen Spa-Bereich ein. Genießen Sie die leistungsstarke Dusche und alle zu erwartenden Merkmale, um sich zu erfrischen und zu revitalisieren.



VIII. Clever storage solutions

VIII. Clevere Aufbewahrungslösungen

IX. Spacious children's room with lots of storage space

IX. Geräumiges Kinderzimmer mit viel Stauraum

X. Luxury ensuite bathroom

X. Luxuriöses eigenes Bad

XI. High quality fittings and powerful shower

XI. Hochwertige Ausstattung und leistungsstarke Dusche

XII. Spacious and comfortable king size bed

XII. Geräumiges und bequemes großes Bett

ALPLINE 856 R21 4+2 2 1



Layout _ Grundriss

1	20,85 m ²
2	2,98 m ²
3	6,97 m ²
4	3,64 m ²
5	6,47 m ²
6	1,13 m ²
Σ	42,04 m ²

Terrace _ Terrasse

A1	9,00 m ²
B1	4,70 m ²
A2	9,00 m ²
B2	4,70 m ²
Σ	27,40 m ²

KEY FEATURES

- Prefabricated, **energy efficient** all-season modular home (**66 kWh/m²a**)
- **Eternit®** double overlay cladding with larchwood combination (optional)
- Rigid construction for altitude up to **2000 m**
- Fully equipped twin units for up to **6 persons**
- **SIP construction** with Knauf interior finish
- **Highly insulated** windows and doors with low thermal loss (**U≤0.13W/m²K**)
- Extra large panoramic windows and doors
- Underfloor heating system **Ebecco®**
- Various heating solutions (electric, Intergas®, heat pump, IR panels, HVAC)
- Different terrace options, upgradable and configurable

SCHLÜSSELMERKMALE

- Vorgefertigtes, **energieeffizientes** modulares Ganzjahreshaus (**66 kWh/m²a**)
- **Eternit®** doppelte überdeckende Verkleidung in Lärchenholzkombination (optional)
- Starre Konstruktion für Höhenlagen bis zu **2000 m ü. M.**
- Voll ausgestattete Doppel-Einheiten für bis zu **6 Personen**
- **SIP-Konstruktion** mit Knauf-Innendesignfinish
- **Hochisolierte** Fenster und Türen mit niedrigem thermischen Verlustwert (**U≤0.13W/m²K**)
- Extra große Panoramafenster und -türen
- Fußbodenheizung **Ebecco®**
- Unterschiedliche Heizungslösungen (Strom, Intergas®, Wärmepumpe, IR-Paneele, HVAC)
- Unterschiedliche Terrassenoptionen, erweiterbar und konfigurierbar

MODULAR TERRACES MODULARE TERRASSEN



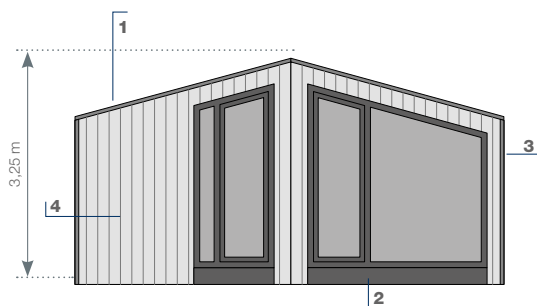
PATIO

PERGOLA

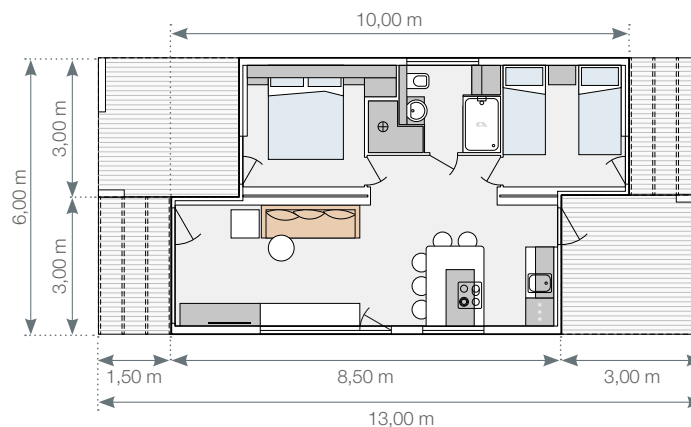
TERRACE

WINTER TERRACE

CONSTRUCTION SPECIFICATION KONSTRUKTIONSSPEZIFIKATIONEN



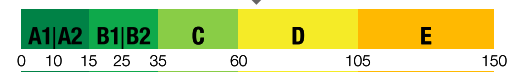
- | | |
|-----------------------|--------------------------------------------------------------|
| 1 ROOF _ DACH 28,5 cm | 3 SIDEWALL _ SEITENWAND 23,5 cm |
| 2 FLOOR _ BODEN 25 cm | 4 SIDEWALL FRONT WOOD 24,4 cm
SEITENWAND VORDERSEITE HOLZ |



ENERGY CLASS ENERGIEKLASSE

DOUBLE GLAZED WINDOWS (standard)
DOPPELT VERGLASTE FENSTER (standard)

Class 66 kWh/m²a



Adria Dom d.o.o.
Kanižarica 41 | SI-8340 Črnomelj | Slovenia | Tel: +386 (0) 7 35 69 100 | Fax: +386 (0) 7 35 69 105 | E-mail: info@adria-mobilehome.com
www.adria-mobilehome.com | www.adria-holidays.net

Published by: Adria Dom, d. o. o.; Production: Enigma d.o.o.; Photography: Unsplash;
Copy: Cat's Eye Communication, Elvis Zagrijača, Jure Švent; Renders: Inpac Design studio; Printed by: Printera Grupa d.o.o.

#AdriaHome
#AdriaGlamping



The investment is co-financed by the Republic of Slovenia and the European Union and the European Regional Development Fund.